

Les ménages face au prix de l'eau : la ➤ tarification progressive, une fausse bonne idée ?

Céline Nauges (TSE-R)

Economie de
l'eau :

Une longue
expérience

Une
expertise
reconnue

-
- Nombreux travaux conduits à Toulouse depuis près de 30 ans sur l'économie de l'eau :
 - Gestion des ressources, notamment cas de l'eau souterraine
 - Modélisation et analyse des déterminants de la demande en eau des ménages
 - Modélisation et analyse des déterminants de la demande en eau d'irrigation et de la demande à usage industriel
 - Analyse des coûts des services de production et distribution d'eau potable
 - Tarification de l'eau
 - Principaux « acteurs » : Jean-Pierre Amigues, Stéphane Couture, Serge Garcia, Michel Moreaux, Céline Nauges, Arnaud Reynaud, Alban Thomas
 - Nombreuses collaborations internationales & nombreuses publications sur le sujet



Michel Moreaux

(1941-2021)

➤ La tarification de l'eau - grands principes

Des principes aujourd'hui largement admis :

Chaque utilisateur doit supporter les coûts résultant de sa consommation d'eau, incluant les coûts de mise à disposition mais aussi les coûts environnementaux

La tarification doit directement dépendre de la quantité d'eau consommée et/ou de la pollution produite

La tarification doit être incitative et contribuer à une utilisation raisonnée de la ressource

L'eau doit rester abordable pour tous : le coût de l'eau ne doit pas excéder un certain pourcentage du revenu des ménages (3 à 5%)



➤ La tarification de l'eau – deux grands modèles

- Tarification volumétrique « simple » : abonnement + prix du mètre cube unique
- Tarification « progressive » ou par tranche : abonnement + prix du mètre cube qui varie selon le volume total consommé. Exemple :
 - Abonnement (part fixe) à 50€ par an
 - Part variable :
 - 2€ par m³ pour une consommation mensuelle < à 10m³ (tranche basse)
 - 5€ par m³ pour une consommation > à 10m³ (tranche haute)

La tarification par tranche est aujourd'hui la plus répandue dans le monde, notamment dans les pays en voie de développement



➤ Les « bienfaits » de la tarification progressive

- La tarification progressive est un frein au gaspillage : un prix du mètre cube plus élevé pour les gros consommateurs doit les inciter à une consommation d'eau plus raisonnée
- La tarification progressive améliore l'accessibilité car elle permet à tous les usagers d'accéder à une quantité minimale d'eau à un prix faible
- La tarification progressive améliore l'équité car les gros consommateurs, qui sont très souvent les plus riches, « subventionnent » les petits consommateurs qui sont aussi les plus pauvres



➤ Pourquoi une fausse bonne idée ...

La tarification progressive améliore l'équité car les gros consommateurs « subventionnent » les petits consommateurs qui sont aussi les plus pauvres

VRAI sous deux conditions :

- i) Les gros consommateurs (de la tranche haute) sont aussi les plus riches et les petits consommateurs (de la tranche basse) sont les plus pauvres
- ii) Subventions croisées si le prix de l'eau dans la tranche basse est inférieur au coût marginal de mise à disposition de l'eau et le prix de l'eau dans la tranche haute est supérieur à ce coût marginal

QU'OBSERVE-T-ON ?

- i) Le lien entre consommation d'eau d'un ménage et revenu est relativement ténu et on trouve souvent des usagers pauvres dans les tranches les plus hautes
- ii) Dans un grand nombre de pays en voie de développement, le prix de l'eau est subventionné dans toutes les tranches de consommation

EN CONSEQUENCE : Les subventions allouées aux services d'eau et d'assainissement ne sont pas majoritairement redistribuées aux consommateurs les plus pauvres

> Illustration

Evaluating the Performance of Alternative Municipal Water Tariff Designs: Quantifying the Tradeoffs between Equity, Economic Efficiency, and Cost Recovery

co-authored with Dale Whittington and published in *World Development* in 2017

Service d'eau fictif qui souhaite basculer d'une tarification volumétrique simple (prix au m³ unique) à une tarification par tranche (deux blocs)

Objectif : mesurer l'impact en termes d'équité (répartition des subventions entre les ménages selon leur revenu) du basculement vers une tarification à deux tranches

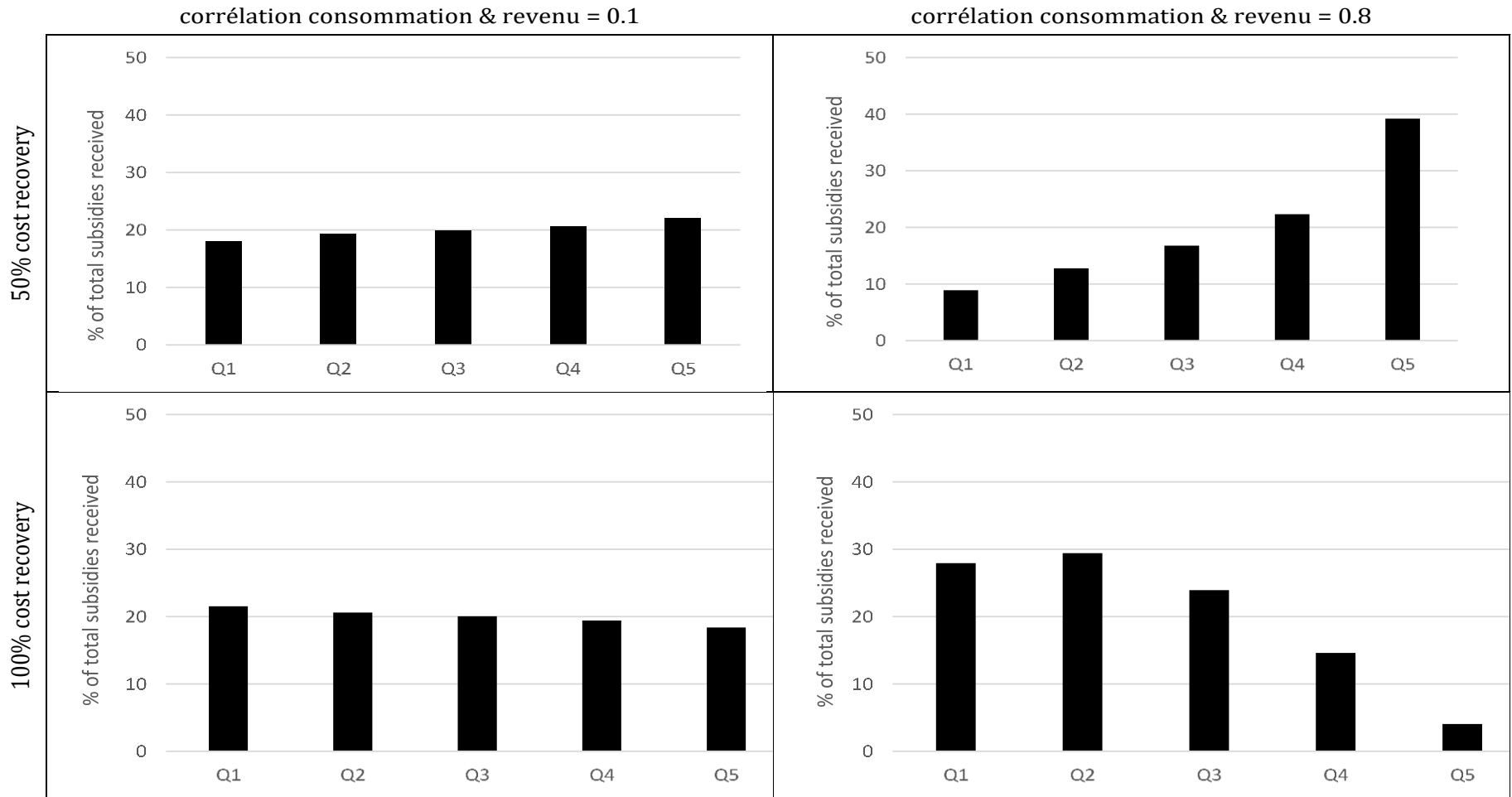
Deux niveaux de couverture des coûts : 50% et 100%

Deux niveaux de corrélation entre revenu et consommation d'eau du ménage : 0.1 et 0.8

Hypothèses sur les distributions de consommation, les coûts du service, les élasticités tirées de la littérature et de notre connaissance du secteur

Répartition des subventions entre les cinq quintiles de revenu : Q1 (bas) à Q5 (haut)

Recouvrement des coûts : 50% ou 100% ; Corrélation 0.1 ou 0.8



> Conclusion

- Les conditions pour qu'une tarification par tranche conduise à distribuer la plus grande part des subventions aux plus pauvres sont rarement observées en pratique
- Nous recommandons de faire payer l'eau à tous les ménages à un prix unique (tarification volumétrique simple) qui reflète le coût marginal de mise à disposition de la ressource et d'aider financièrement les ménages les plus pauvres par des subventions « découplées » établies sur des critères de revenu

